

Ein Holz ohne Kompromisse

Accoya® Holz ist das Ergebnis von mehr als 75 Jahren Forschung und Entwicklung, in deren Verlauf eine bewährte und umfassende erforschte Holzmodifizierungstechnik - die Acetylierung - und modernste Herstellungsverfahren zusammengeführt wurden, um diese ausserordentliche "neue Holzart" entstehen zu lassen. Sie weist die Eigenschaften der besten tropischen Harthölzer auf, stammt aber aus nachhaltig beforsteten Wäldern.



Mindestens 50 Jahre Haltbarkeit bei überirdischem und 25 Jahre bei unterirdischem Einsatz



Dauerhaftigkeit der Klasse 1 und verbesserte Härte



Hervorragende Massahftigkeit



Hervorragende Widerstandsfähigkeit gegen UV Strahlung



Widerstandsfähigkeit gegen Insekten



Stark verbesserte Wärmedämmung



100% modifiziert, von der Oberfläche bis in den Kern



Einfache maschinelle und manuelle Bearbeitung



Aus nachhaltig beforstete Anbau



Umweltverträglich, recyclebar

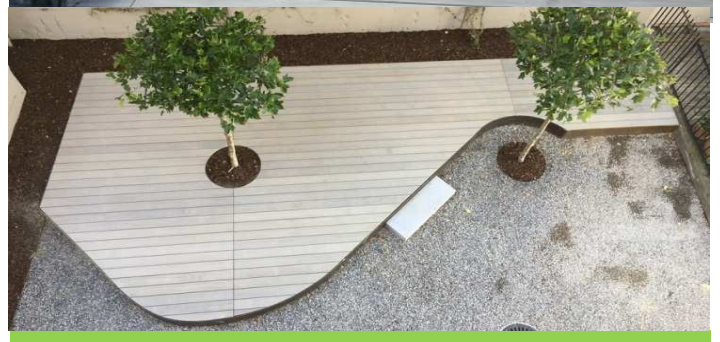
Terrassenholz

slät.ch

bh-holzbau.ch

Produkt Informationen

Holzart	Radiata Kiefer
Qualität	A1
Längen	300/360/420/480 cm
Oberfläche	1 Sichtseite gehobelt
Kanten	gerundet



Kontakt Informationen



Holzbau | Schreinerei | 8725 Gebertingen
T 055 280 49 85 | www.bh-holzbau.ch



The mark of responsible forestry



Sämtliche Accoya® Holzprodukte stammen aus nachhaltiger Forstwirtschaft und werden bei Bedarf mit FSC- und PEFC-Zertifikat geliefert.

Accoya® Holz Eigenschaft

Holzart	100 % Accoya® Massivholz				
Dauerhaftigkeit	EN 113 Klasse 1 (höchste Klasse). Accoya® Holz bildet eine wirkungsvolle Barriere gegen eine Vielzahl von Pilzen, darunter Keller- und Porenpilze sowie Nass-, Weich-, Weiss- und Braunfäule				
Insekten Verrottung	Accoya® Holz ist für eine Vielzahl von Schädlingen nicht verdaulich und bildet daher eine wirkungsvolle Barriere gegen Befall. Beispielsweise ergaben sich bei Termitentests gemäss AWPA E1-Prüfnormen augenscheinliche Bewertungen von durchweg ≥ 9 (leichter Befall); der Durchschnittswert von Kontrollproben lag bei 3.5 (schlimmer Befall). Bei Accoya betrug der durchschnittliche Gewichtsverlust nur bei 1.43% im Gegensatz zu durchschnittlich 32.06% bei Kontrollproben.				
Ausgleichsfeuchte	3 - 5% um 65% Feuchtigkeit, 20°C (beim Verlassen des Werkes).				
Dichte	65% RH, 20°C Durchschnitt 512kg/m ³ , Spanne von 432 bis 592kg/m ³				
Schwindung	<table border="1"> <thead> <tr> <th>Feucht - 65% RH, 20°C</th> <th>Feucht - Trocken</th> </tr> </thead> <tbody> <tr> <td>Radial 0.4% - Tangential 0.8%</td> <td>Radial 0.7% - Tangential 1.5%</td> </tr> </tbody> </table>	Feucht - 65% RH, 20°C	Feucht - Trocken	Radial 0.4% - Tangential 0.8%	Radial 0.7% - Tangential 1.5%
Feucht - 65% RH, 20°C	Feucht - Trocken				
Radial 0.4% - Tangential 0.8%	Radial 0.7% - Tangential 1.5%				
Janka-Härte	<table border="1"> <thead> <tr> <th>ASTM D1 43</th> <th></th> </tr> </thead> <tbody> <tr> <td>Seite 4100 N</td> <td>Stirn 6600 N</td> </tr> </tbody> </table>	ASTM D1 43		Seite 4100 N	Stirn 6600 N
ASTM D1 43					
Seite 4100 N	Stirn 6600 N				
Biegefestigkeit	EN 408 39 N/mm ²				
Biegesteifigkeit	EN 408 8790 N/mm ²				
Wärmedämmung	EN 12667 $\lambda = 0.13\text{Wm K}$				
Optische Qualität	<p>Aufgrund des Herstellungsverfahrens kann frisches Accoya® Holz einige Unregelmässigkeiten an der Oberfläche aufweisen, wie z.B. braune Verfärbungen und Flecken von Aufklebern. Um ein gleichmässiges Erscheinungsbild zu erreichen, kann es je nach gewünschtem Ergebnis notwendig sein, einige Millimeter abzuhobeln bzw. Abzusägen.</p> <p>Accoya® Holz ist 100% natürlich und enthält keine Giftstoffe. Daher kann es zur Bildung von Bläuepilz kommen, wenn Accoya® Holz nicht behandelt wird. Die Bildung von Bläuepilz kann durch die Verwendung einer hochwertigen, UV-beständigen Oberflächenbehandlung verhindert werden. Damit wird das Holz auch vor versehentlich entstandenen Flecken, etwa durch verschüttete Lebensmittel, geschützt.</p>				
Maschinelle Bearbeitung	Eine Verarbeitung wirkt sich nicht nachteilig auf die einzigartigen Eigenschaften von Accoya aus, da das Produkt vollständig modifiziert ist und nicht auslaugt. Es ist relativ einfach zu verarbeiten und lässt sich mit der Profilierung einer Weichholzart vergleichen. Zum Querschneiden, Längsschneiden, Hobeln, Fräsen und Bohren sind keine Spezialwerkzeuge erforderlich. Ein Schleifen vor der Oberflächenbehandlung ist nur in seltenen Fällen notwendig.				
Feuerbeständigkeit	Klasse C (ASTM E84). Zur Erfüllung höherer Anforderungen kann Accoya® Holz feuchtebehandelt werden				
Verleimen	Das Verleimen wurde sowohl für tragende als auch für nicht tragende Anwendungen mit einer Reihe von Leimsystemen für das Lamellieren, für keilgezinkte Verbindungen und für Rahmeneckverbindungen getestet. Mit den meisten herkömmlichen Klebern lassen sich gute Ergebnisse erzielen, wobei mit PU-, Epoxy- und PRF-Klebern die besten Ergebnisse zu verzeichnen sind. Vom Verleimen mit MUF-Klebern wird dringend abgeraten. Auf Anfrage erteilt Accoya gern projektspezifische Empfehlungen.				
Befestigung	Es wird unbedingt empfohlen, Befestigungselemente aus rostfreiem Stahl gemäss EN 10088-1 zu verwenden, z.B. Edelstahl der Qualität A2 oder A4.				
Oberflächenbehandlung	Accoya® Holz kann mit den meisten bekannten Beschichtungssystemen behandelt werden. Dies wurde im Rahmen von Tests mit einer umfangreichen Palette von öl- und wasserbasierten Beschichtungssystemen ermittelt. Führende Beschichtungshersteller haben festgehalten, dass sich die Haltbarkeit ihrer Produkte auf Accoya mindestens verdreifacht. Auf Anfrage erteilt Accoya gern projektspezifische Empfehlungen				